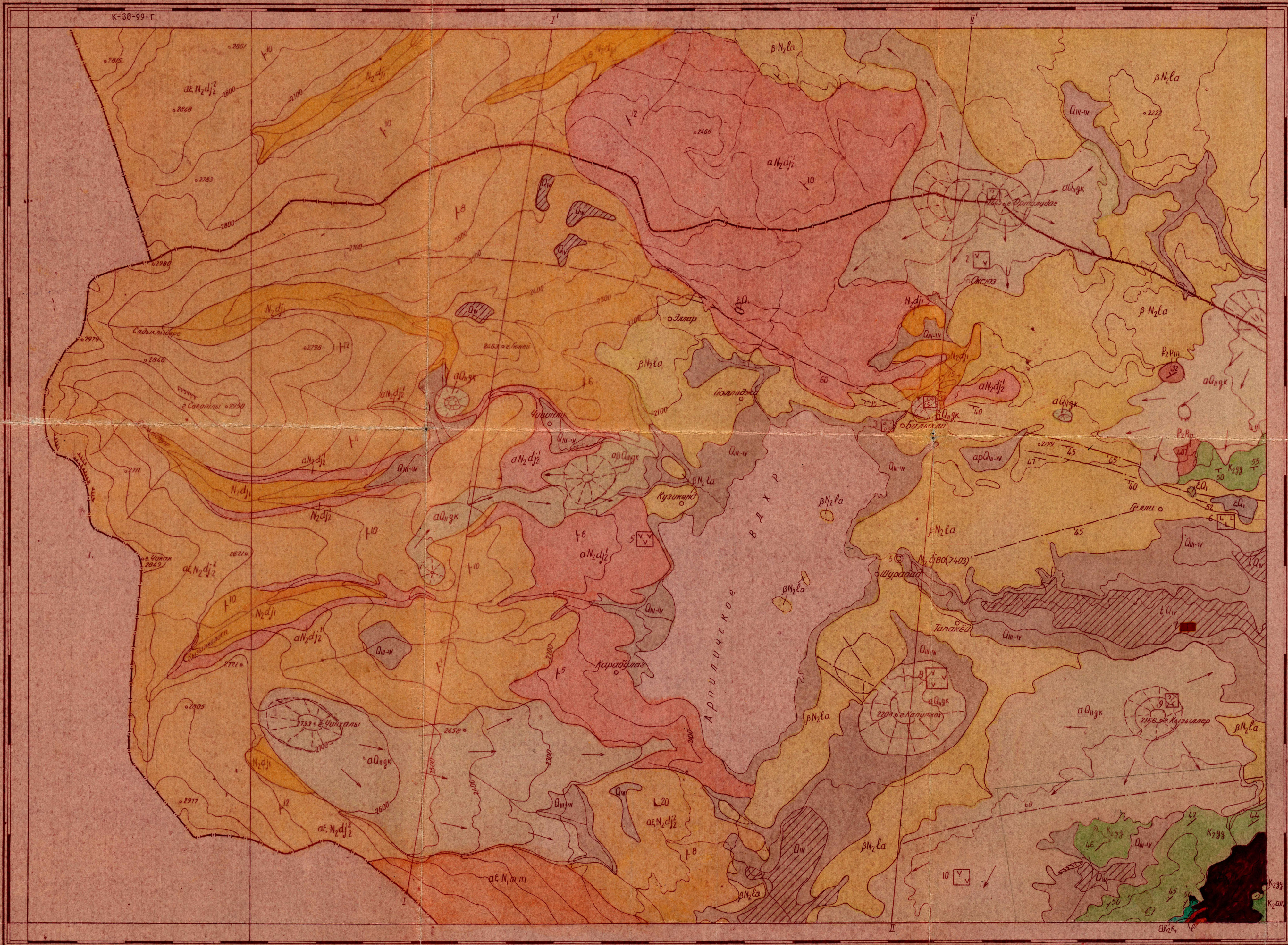


# ГОСУДАРСТВЕННАЯ ГЕОЛОГИЧЕСКАЯ КАРТА СССР

Масштаб 1:50 000

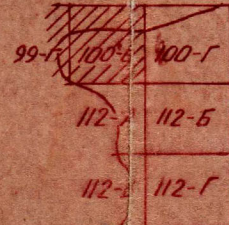
## ГЕОЛОГИЧЕСКАЯ КАРТА

К-38-99-Г и 100-В



Карта составлена в геолого-геофизической экспедиции производственного геологического объединения Армгеология  
 Авторы: Э. Х. Харазян, Л. Е. Маркосян  
 Редактор Э. Х. Харазян  
 Карта одобрена Научно-техническим советом Производственного геологического объединения «Армгеология»

Схема расположения листов



В 1 сантиметре 500 метров  
 М 1000 500 0 1 2 км.  
 Сплошные горизонтали проведены через 100 м.

Карта утверждена Научно-редакционным советом (Кавказское филиала НРС) Министерства геологии СССР  
 Оформлен Манукьяном О. А.

Геохронологическая шкала			
Система	Отдел	Ярус	Время
Четвертая			Современное
			Верхнее
			Среднее
Пятая			Нижнее
			Среднее
			Верхнее
Шестая	Плиоцен	Киммерийский	Молодой
			Средний
			Старый
Седьмая	Палеогеновый	Средний	Олигоцен
			Эоцен
			Меловой
Восьмая	Меловой	Верхний	Сантонский
			Коньякский
			Туронский

У С Л О В Н Ы Е О Б О З Н А Ч Е Н И Я

к Геологической карте северо-западной части Армянской ССР (листы: К-38-99-Г; К-38-100-В, Г; К-38-112-А, В, Г), м-ба 1:50000

- 1. Современное звено. Аллювиально-пролювиальные галечники, пески, суглинки (до 10м), делювиально-коллювиальные валунники, щебни (до 15м), болотные отложения-торфяники (до 3м)
- 2. Верхнее-современное звено- Аллювиально-пролювиальные валунно-галечные образования, супеси, суглинки (до 15м)
- 3. Верхнее звено. Моренные, моренно-флювиогляциальные валуно-глыбовые, валунно-галечные образования, пески, суглинки (до 35м), галечники второй надпойменной (выс. 15-20м) террасы р. Ахурян (до 10м)
- 4. Среднечетвертичный Гукасянский лавовый комплекс (Q<sub>2</sub>gk) Среднечетвертичный лавовый комплекс вулк. Шарайдер ( )  
Оливиновые андезиты-базальты, андезиты вулканов вершинной зоны Ч' Кечутского хребта (до 70м), вулканов западного побережья оз. Арпилич (до 25м), кварцсодержащие андезиты вулканов Верхнеахур-янской котловины (до 75м) Верхний покров- пироксен-плагиоклазовые андезиты-базальты и андезиты глыбовые, бугристо-глыбовые (до 50м) Нижний покров- оливиновые базальты и андезиты-базальты волнистые (до 35м)
- 5. Среднечетвертичный Ваграмабердский туфовый покров- игнимбитовые туфы ереванского (ереван-ленинаканского) типа (до 15м), черные туфовые пески (до 1,5м)
- 6. Нижнечетвертичный Ширакский озерный комплекс (Q<sub>1</sub>shr<sup>az</sup>) Нижнечетвертичный гусанагохский лавовый покров- пироксен-плагиоклазовые андезиты-базальты глыбов. (до 45м) Нижнечетвертичный Кечутский вулканический комплекс (Q<sub>1</sub>kch) Верхний горизонт- амфиболовые, амфибол-плагиоклазовые андезиты, андезито-дациты (до 400м) Средний горизонт- двупироксеновые андезиты-базальты и андезиты (до 600м) Нижний горизонт- вулканические пеплы, пески, шлаковые брекчи, агглютиниты андезито-базальтовых лавовых потоков (до 250м)
- 7. Арапийский горизонт- глины, песчаные глины, пески с пластинами диатомитовых глин, темзовых песков, мелкообломочных галечников (до 150м)
- 8. Лори-Ахурянский лавовый комплекс- долеритовые базальты: нижние (до 170м), верхние (до 25м), междолеритовые двуириоксеновые андезиты-базальты плитчатые (до 50м)
- 9. Мармашенская свита- озерные, озерно-аллювиальные глины, песчаные глины, песчаники, гравелиты, мелкообломочные галечники (до 400м)
- 10. Маисянский горизонт дислоцированных галечников- галечники, пески, суглинки дислоцированных террасовых отложений южного склона Ширакского хребта (выс. 120-130м, мочн. до 25м)
- 11. Нижне-среднеплиоценовая джаджурская вулканогенная свита (N<sub>2</sub>dj) Среднеплиоценовые субвулканические образования Гиадобазальты (β), андезиты, андезито-дациты (α), рио-дациты (ε), обсидианы (λ)
- 12. Верхняя подсвита: верхняя пачка- амфибол-плагиоклазовые андезиты, андезито-дациты плитчатые, массивные (до 250м)
- 13. Нижняя подсвита- туфобрекчи, туфопесчаники, андезит - дацитового состава, в нижней части с линзами и прослоями туфоалевролитов, глин, углистых сланцев (до 600м)
- 14. Мумухский эффузивно-сул вулканический комплекс (N<sub>1</sub>mm) Палеогеновые амфибол-плагиоклазовые туфобрекчи и жерловых брекч, амфибол-биотитовые крупнопорфирные андезиты, андезито-дациты, редкие скопления
- 15. Бандиванская свита- конгломераты, песчаники, алевролиты, мергели, глины с пропластками горючих сланцев и бурых углей (250м)
- 16. Памбакская свита- андезиты, андезито-базальты, базальты, гиалоандезиты, андезито-дациты, туфообломочные образования (до 700м)
- 17. Ширакская свита- туфобрекчи, туфопесчаники, туфоалевролиты, пачки андезитов, андезито-базальтов, известковистые туфопесчаники, песчаники, нуммулитовые известняки (до 1200м)
- 18. Маралсарская свита- песчаники, брекчиевидные известняки, песчаные известняки (50-150м)
- 19. Гогаранская свита- известняки, мергелистые известняки, песчаные известняки (550м)
- 20. Сепсарская свита- песчаники, конгломераты, туфопесчаники, туфобрекчи, алевролиты, линзы известняков (более 500м)
- 21. ПРЭДВЕРХНЕКОНЫЯКАЯ БАЗИТ-УЛЬТРАБАЗИТОВАЯ ФОРМАЦИЯ Серпентиниты (Σ), перидотиты и апоперидотитовые серпентиниты (ν<sup>δ</sup>), габбро (ν), габбро-диориты (νδ), амфиболиты (α)

oo	oo	uw	uw	vw	vw
△	L	v	v	x	x
Γ	Γ	Π	Π	×	×
И	И	—	—	—	—
sp	sp	—	—	—	—

Конгломераты (а), галечники (б), туфопесчаники (в), туффиты (г), пески (д), торфяники (е)  
Долеритовые базальты (а), базальты (б), андезиты (в), рио-дациты, риолиты (г)  
Габбро (а), габбро-диориты (б), габбро-нориты (в), кварцевые диориты (г)  
Перидотиты (а), серпентиниты (б), гранатые амфиболиты (в)  
Листвениты (а), серпентинизация (б), лимонитизация (в), гидротермальные изменения нерасчлененные (г)

- Границы разновозрастных стратиграфических, интрузивных подразделений и границы тел различного состава внутри стратиграфических подразделений
- Границы метасоматитов и метасоматически измененных пород
- Разрывные нарушения: главные (1) - достоверные (а), предполагаемые (б); второстепенные (2) - достоверные (а), предполагаемые (б). Штрихами показано направление падения плоскости сместителя, цифрами - угол наклона плоскости сместителя, цифры в кружках - вертикальное смещение (в км)
- Новейшие разрывные нарушения-флексур (3) - достоверные, предполагаемые (б)
- Предполагаемые разрывные нарушения по аэро-космическим данным (4)
- Предполагаемые разломы фундамента: по сейсморазведочным данным (5), по гравиметрическим данным (6): главные (а), второстепенные (б)
- Залегание поверхности слоистости
- Места находок ископаемых остатков беспозвоночных (а), позвоночных (б), листовой флоры (в); пункты для которых имеются радиологические определения абсолютного возраста пород в млн. лет (г)
- Буровые скважины: опорные (а). Слева от знака - номер скважины; справа в колонке - индексы основных вскрытых подразделений; цифры - глубина их залеганий, м. картировочные (б). Слева от знака - номер скважины, в числителе - индекс основного вскрытого подразделения; цифры - глубина залегания его кровли, м, в скобках - мощность, м.
- Кривые Δg и Δz по линиям разреза
- Взаимоотношения подразделений (только в легенде)
- стратиграфические согласные, секущие
- размыты, стратиграфические несогласия
- угловые несогласия
- региональные несогласия
- неопределенные (ненаблюдавшиеся взаимоотношения)